

Miedo escénico 2012.

Dimensiones variables

Miedo escénico es un proyecto artístico que trabaja sobre los límites de la construcción teatral, la autoría artística, el mecenazgo y la economía de mercado. Arranca con la cesión a Javier Núñez Gasco por parte de la *Companhia Nacional de Bailado portuguesa* de un espacio-tiempo durante la representación de su obra *Perda preciosa*; continúa con la búsqueda de empresas o individuos dispuestos a alquilarlo para sus propios fines; tiene uno de sus puntos culminantes en las siete representaciones de la obra que son parcialmente invadidas por los arrendatarios (una bodega, un pintor; una empresa productora de ostras, una galería de arte, un grupo de rock, el artista) y prolonga su recorrido con la posterior explotación por parte de los participantes de la experiencia y de los materiales generados.

Javier Núñez Gasco decidió utilizar el espacio cedido para alquilárselo a terceros y realizó una campaña de promoción por distintos lugares de la península que incluía un stand, dotado de una valla publicitaria, una fotografía cenital y cinco fotografías más tomadas desde el espacio en alquiler. Una persona explicaba el proyecto y vendía la idea a los posibles interesados, que debían rellenar un cuestionario exponiendo los motivos y la finalidad para la que deseaban alquilar el espacio. La promoción se completó en Internet con un blog y un anuncio en un conocido portal inmobiliario.

Para establecer las condiciones de uso del espacio cedido, se redactaron y firmaron contratos con el Teatro Camões y con la *Companhia Nacional de Bailado*. Asimismo se redactó un contrato de alquiler genérico que luego se adaptó a cada una de las propuestas recibidas y firmaron las partes interesadas.

La búsqueda de arrendatarios culminó con la selección de las empresas e individuos que meses más tarde ocuparon el espacio alquilado durante las siete representaciones de la pieza y posteriormente utilizan su participación en mayor o menor medida con fines comerciales, promocionales o de otro tipo.

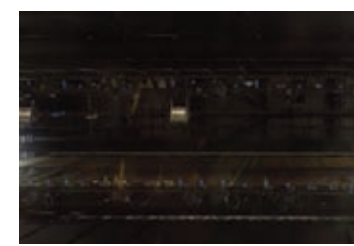
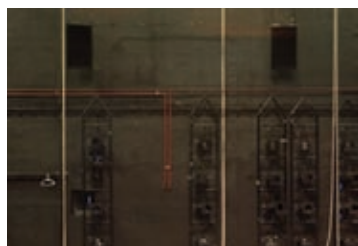


M.E, elementos del stand promocional

Acero, impresión sobre papel, focos, metacrilato, madera, pvc.
Valla publicitaria 300 cm x 315 cm x 70 cm. Fotografía 200 cm x 200 cm cubierta con metacrilato grabado de 0,5 cm. Biombo 320 cm x 180 cm x 60 cm.



M.E, piso piloto 2012. Fotografía aérea del espacio a escala 1:1. 2 m x 2 m.



M.E, las vistas 2012. Impresión digital Lambda sobre papel R/C. Fotografías de las cinco caras del interior del Teatro Camões (platea, hombro derecho, foro, hombro izquierdo y peine) tomadas desde el espacio en alquiler del escenario.

M.E, promoción

Para buscar arrendatarios se hizo una promoción por diferentes lugares de España en la feria internacional ARCO 2012, el stand se expuso en la Galería Carlos Carvalho de Arte Contemporáneo. Una azafata contratada para la ocasión promocionaba el espacio en alquiler.

En Vigo el proyecto se exhibió en la tienda de Mobiliario Contemporáneo SIRVENT durante una semana y, para clausurar la promoción en esta ciudad se celebró un acto público en el que Javier Núñez Gasco, de la mano de la crítica de arte Agar Ledo, responsable de exposiciones del MARCO, Museo de Arte Contemporánea de Vigo, de su anfitrión Luis Sirvent y de Ángel Calvo Ulloa, coordinador de este espacio, debatieron sobre el proyecto.

En Salamanca la valla publicitaria del proyecto permaneció una semana instalada en el patio de la Casa de las Conchas. Diversos artículos de prensa mencionaron el proyecto.

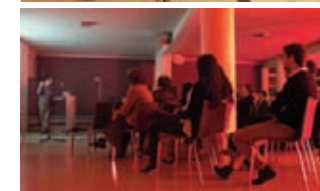


Stand promocional en la feria internacional de Arte contemporáneo Arco 2012.

Stand promocional en la Casa de las Conchas de Salamanca.



Stand promocional en el Espacio Sirvent Mobiliario de Arte Contemporáneo de Vigo.



Presentación de Miedo escénico en el espacio Sirvent.

M.E, arrendatarios

Serie de los siete vídeos filmados por el teatro Camões para su archivo y edición de siete cajas, una por día, con cinco fotografías cada una.

Impresión digital Lambda sobre papel R/C.

Caja de encuadernación artesanal con letras grabadas. 65 cm x 45 cm.

M.E, AcuEo-Ostras del Eo 2012

Primer día de alquiler: Dos miembros de la empresa asturiana AcuEo - Ostras del Eo abren en escena ostras de su propio cultivo. Al final del espectáculo, las ostras abiertas se pusieron a la venta en el hall del teatro.



M.E, bodegas y Viñedos del Páramo 2012

Segundo día de alquiler: En el transcurso de los 90 minutos de espectáculo, la bodega leonesa consiguió embotellar 113 botellas que, en edición especial, fueron posteriormente etiquetadas, certificadas y comercializadas junto con el merchandising del Teatro Camoes, como objeto artístico numerado y firmado por Javier Núñez Gasco.



M.E, Baden Bah 2012

Tercer día de alquiler: El grupo de rock Baden Bah graba en escena el videoclip de Aleph, su segundo disco. La grabación corre a cargo del artista Rafa Sendín, que se sitúa también dentro del espacio alquilado.



M.E, arrendador 2012

Cuarto día de alquiler: Javier Núñez Gasco se reserva los cuatro metros cuadrados para asistir desde escena, como espectador, a la representación de la pieza.



M.E, Colinas 2012

Quinto día de alquiler: El pintor Baltasar Colinas improvisa su estudio en escena y pinta con acrílico dos tomates grandes en el transcurso del espectáculo.



M.E, Colinas II 2012

Sexto día de alquiler: El pintor Baltasar Colinas inaugura la "exposición" de un lienzo realizado para la ocasión y permanece sentado a su lado los 90 minutos que dura el espectáculo.



M.E, coleccionista 2012

Séptimo día de alquiler: La galería Carlos Carvalho de Lisboa invita a uno de sus coleccionistas a asistir, junto con su hija, a la representación de la obra desde escena.



M.E, promoción en la exposición Itinerarios 2013

Instalación para la exposición Itinerarios 2013 sala de la Fundación Marcelino Botín.

Elementos de la exposición:

Stand promocional Miedo escénico

stand promocional Acueo Ostras del Eo: Impresión fotográfica tramada 300 cm x 200 cm. Estructura de madera pintada de negro, Monitor; DVD, dos auriculares, Pie de foco, foco, mesa con fotografías, cajas de ostras, conchas de ostras, cuchillos, trípticos y separadores promocionales de la empresa.

Stand promocional Bodegas del páramo: Impresión fotográfica tramada 300 cm x 200 cm. Estructura de madera pintada de negro, Monitor; DVD, dos auriculares, Pie de foco, foco, repisa, botellas numeradas y firmadas por Javier Núñez Gasco.

Stand promocional Pintor Colinas: Impresión fotográfica tramada 300 cm x 200 cm. Estructura de madera pintada de negro, Monitor; DVD, dos auriculares, Pie de foco, foco, Caballete, acrílico sobre lienzo.

stand promocional Baden Bah: Impresión fotográfica tramada 300 cm x 200 cm. Estructura de madera pintada de negro, Monitor; DVD, dos auriculares, Pie de foco, foco, repisa con material promocional: Dvds, pegatinas, bandera, Videoproyección.

Stand promocional Carlos Carvalho: Impresión fotográfica tramada 300 cm x 200 cm. Estructura de madera pintada de negro, Monitor; DVD, dos auriculares, Pie de foco, foco, vitrina, caja de fotografías, material promocional: catálogos, tarjetas, carteles montados sobre PVC.

Cada participante decide cuál es la cara con la que desea exhibirse, tanto en su intervención en el teatro como en los stands de la exposición Itinerarios 2011/2012 (Fundación Botín, Santander; 31/01 a 31/03 de 2013). En este proyecto la realidad económica, mercantil y social irrumpe en el teatro y viceversa. Las intersecciones entre los diversos intereses de los grupos implicados producen una coreografía armónica. La exposición del proyecto continúa con la asignación de roles, es teatro, el visitante es público y al mismo tiempo actor:



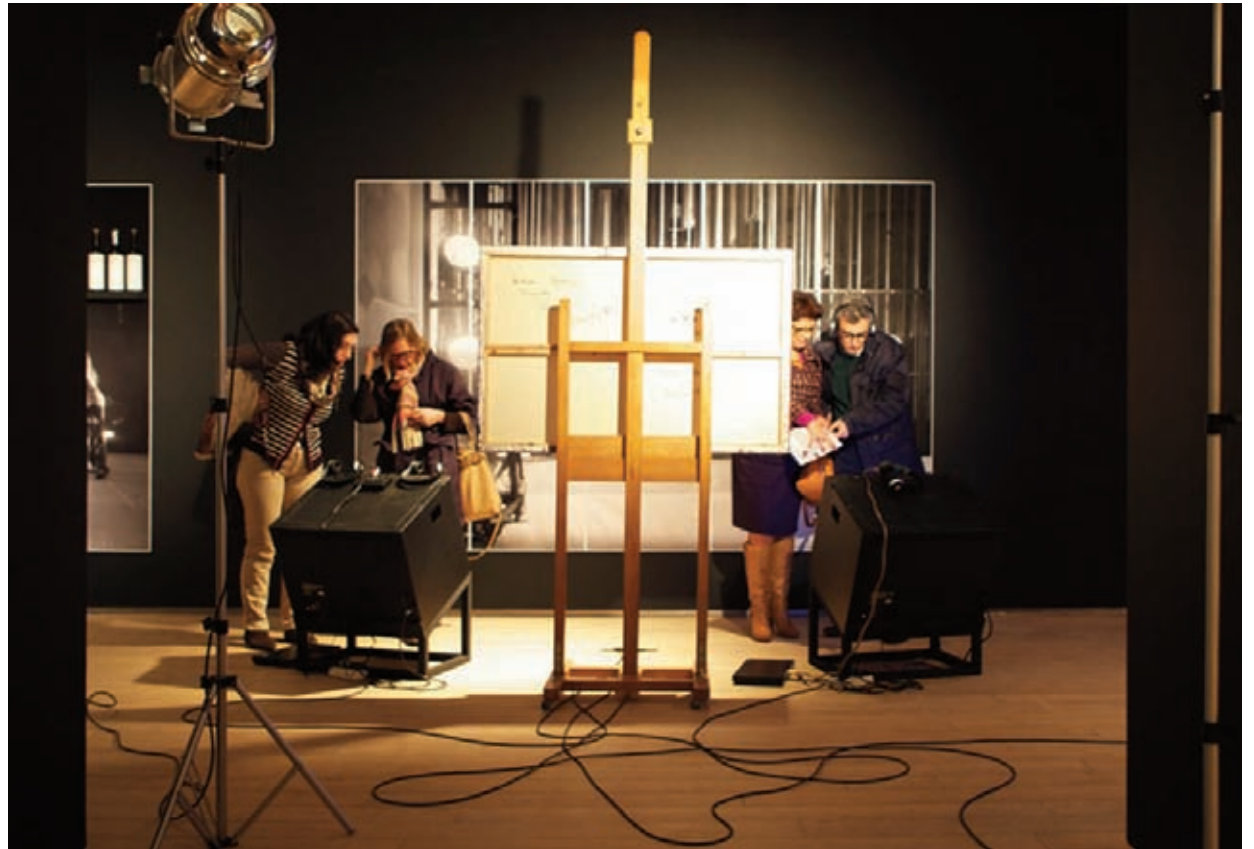
Vista del stand de *Miedo escénico* en la exposición *Itinerarios 2011/12*



Vista de la exposición *Itinerarios 2011/12*



Vista del stand de *Miedo escénico*, acuEo · ostras del Eo



Vista del stand de *Miedo escénico*, Colinas



Vista del stand de *Miedo escénico*, bodega



Vista del stand de *Miedo escénico*, Baden bah



Vista del stand de *Miedo escénico*, galería

M.E, mesa de trilero 2013

Aglomerado, madera de pino, vidrio, papel, catalogo.
75,5cm x 32,5 cm x 100,5 cm.

En el catálogo de la exposición Itinerarios 2011/12 editado por la Fundación Botín, las páginas del proyecto, diseñadas por el artista, prescinden de toda imagen. Los textos, considerados material gráfico, dibujan las actividades desarrolladas por los distintos particulares y empresas participantes e incluyen una narración experiencial a cargo de André e. Teodosio, dramaturgo y autor de la obra de danza Perda preciosa, sobre las fotografías ausentes que constituyen el registro de los espectáculos. Una serie de ocho ejemplares del catálogo más una prueba de autor se desencuaderna y reimprime con las imágenes ausentes. Ambos catálogos se exhiben y ocultan en una estructura de madera.



M.E, catalogo 2013



Catalogo de la exposición itinerarios editado por la fundación



Catalogo de la exposición itinerarios reimpresso